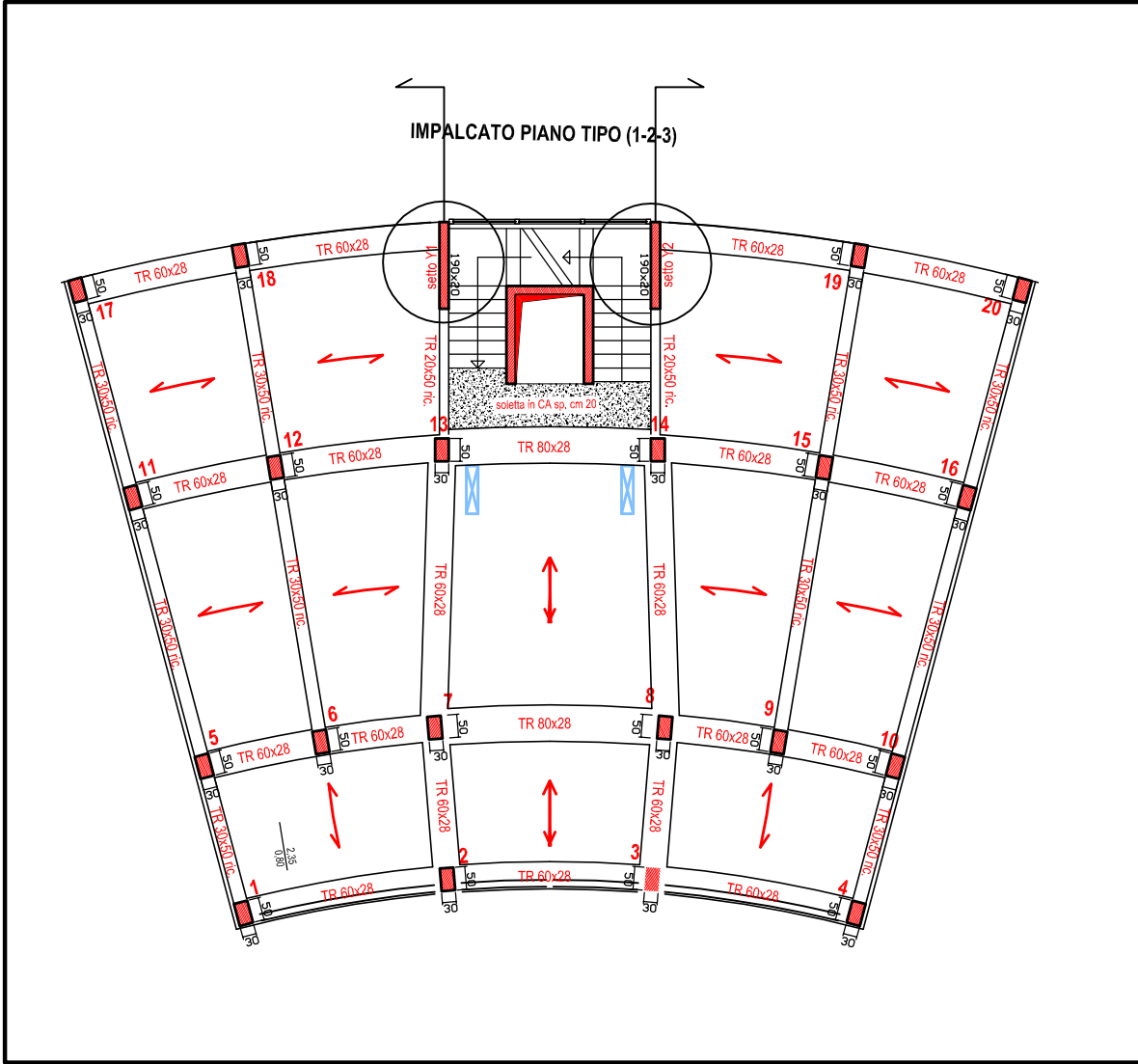


N. REV.	DATA	DESCRIZIONE
0	10/2007	DIRESSO PER APPROVAZIONE
	10/2012	varie

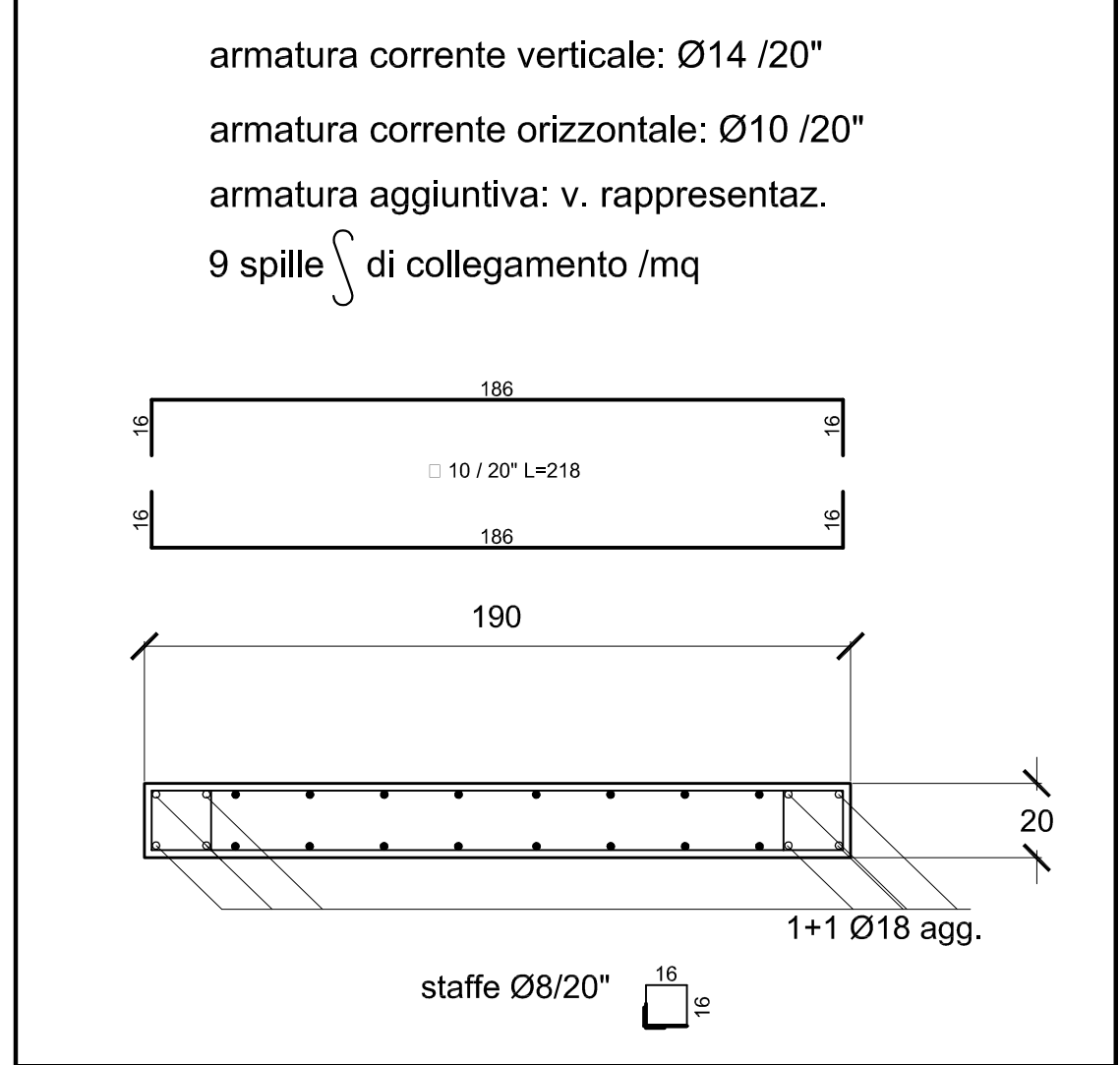
PROGETTISTA:
Ing. Michelangelo Raddi
c/o Uff. Tecnico CASALP
V.le I. Nievo 59/61 LIVORNO
fax 0586-406063 tel. 0586-448862

Collaboratore esterno:
Ing. Alessio Pulicce



MATERIALI IMPIEGATI:
cls per magrone e sottofondazione: Rck 150 kg/cmq
cls per strutture di fondazione: Rck 300 kg/cmq
cls per strutture in elevazione: Rck 300 kg/cmq
acciaio in barre ad aderenza migliorata Fe B 44 k

SEZIONE 2-2



SEZIONE 1-1

